

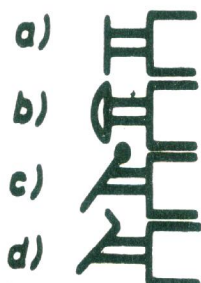
6.2. AKTIVIRANJE RAZVODNIKA

Razvodnik se aktivira silom koja pomera razvodni element otvarajući i zatvarajući razvodne puteve. Aktiviranje razvodnika (sl.6.4) može biti ručno ili nožno, mehaničko ili elektromagnetno, direktno hidrauličko ili direktno pneumatsko, indirektno hidrauličko ili indirektno pneumatsko i kombinovano. Na slici I simbolima su prikazani sledeći načini ručnog ili nožnog aktiviranja: a - opšte, b - pomoću dugmeta, c - pomoću ručice, d - pomoću papučice.

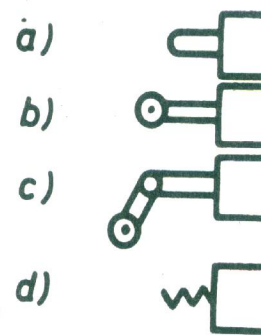
Na slici II simbolima su prikazani sledeći načini mehaničkog aktiviranja: a - pomoću potiskivača, b - pomoću točkića ili valjčića, c - pomoću točkića sa delovanjem u jednom smeru (sa zglobovima) i d - pomoću opruge.

Na slici III simbolima su prikazani sledeći načini elektromagnetnog aktiviranja: a - kalemom sa jednim namotajem i b - kalemom sa dva namotaja.

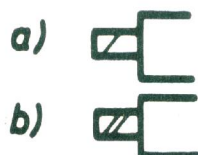
I Ručno ili nožno aktiviranje



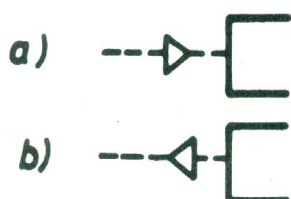
II Mehaničko aktiviranje



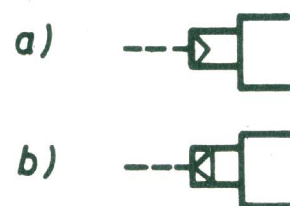
III Elektro-magnetno aktiviranje



IV Direktno hidrauličko ili pneumatsko aktiviranje



V Indirektno hidrauličko ili pneumatsko aktiviranje



SI. 6.4. – Aktiviranje razvodnika

Na slici IV simbolima su prikazani sledeći načini direktno hidrauličkog ill direktno pneumatskog aktiviranja: a - pomoću porasta pritiska i b - pomoću pada pritiska.

Na slici V simbolima su prikazani sledeći načini indirektno hidrauličkog ili indirektno pneumatskog aktiviranja: a - pomoću porasta pritiska na posrednom razvodniku i b - pomoću pada pritiska na posrednom razvodniku.

6.3. KLIPNI RAZVODNICI

Radni ili razvodni elementi klipnog razvodnika je klip najčešće cilindričnog oblika, prema kome je razvodnik i dobio ime. Klipni razvodnici mogu biti sa translatorsnim (aksijalnim) kretanjem klipa i razvodnici sa obrtnim kretanjem klipa.

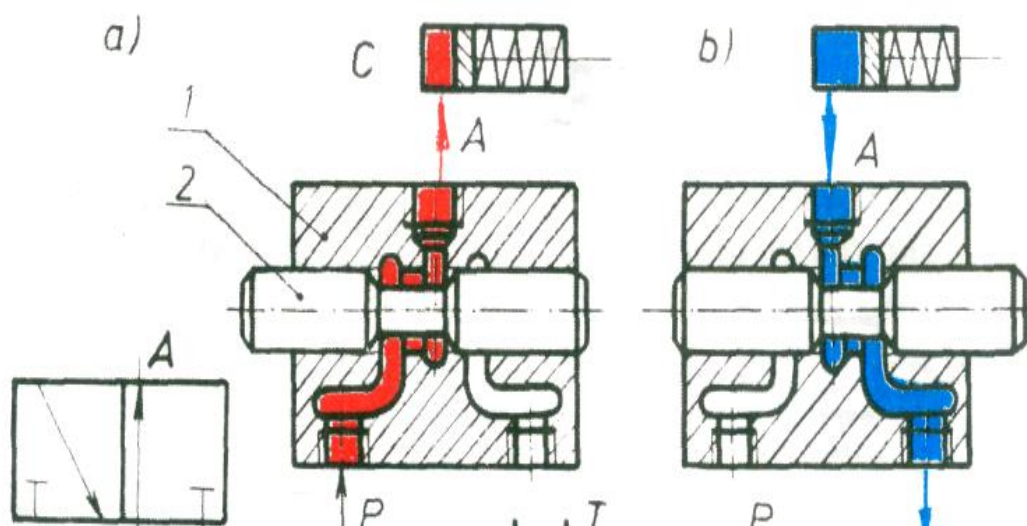
Razvodni element translatorsnih klipnih razvodnika je klip cilindričnog oblika sa prstenastim žljebovima, koji se kreće aksijalno u cilindru otvarajući i zatvarajući priključke za dovod i odvod radne tečnosti.

6.3.1. KLIPNI RAZVODNIK 3/2

Na slici 6.5 označeni su sledeći delovi klipnog razvodnika 3/2: 1 - telo razvodnika, 2 - razvodni elementi - klip, P - priključni otvor za potisni vod, T - priključni otvor za rezervoar, A - priključni otvor za radni cilindar.

Na slici *a* klip je pomeren ulevo, čime je otvoren prolaz radnoj tečnosti iz potisnog voda ka radnom cilindru. Istovremeno povratni vod je zatvoren.

Na slici *b* klip je pomeren udesno, čime je otvoren prolaz radnoj tečnosti od radnog cilindra ka rezervoaru. Istovremeno je potisni vod zatvoren.



SI. 6.5. – Klipni razvodnik 3/2